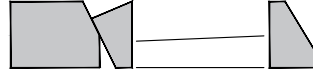


CENTER PLEZALNIH ŠPORTOV LJUBLJANA



LEGENDA

- Zn-0_neobdelan beton - prekrit s plezalno steno

Zn-1_viden beton - VB3

Zn-1_viden beton - VB3 - del stene/viden del plošče

Zn-2_viden beton - kitan, barvan

Zn-3_omet, barvan

Zn-4_keramika

Zn-5_lesena akustična obloga

Zn-6_lesena obloga - plošče plezalne stene

Zn-7_inox stenska obloga

Zn-7_inox stenska obloga - del stene

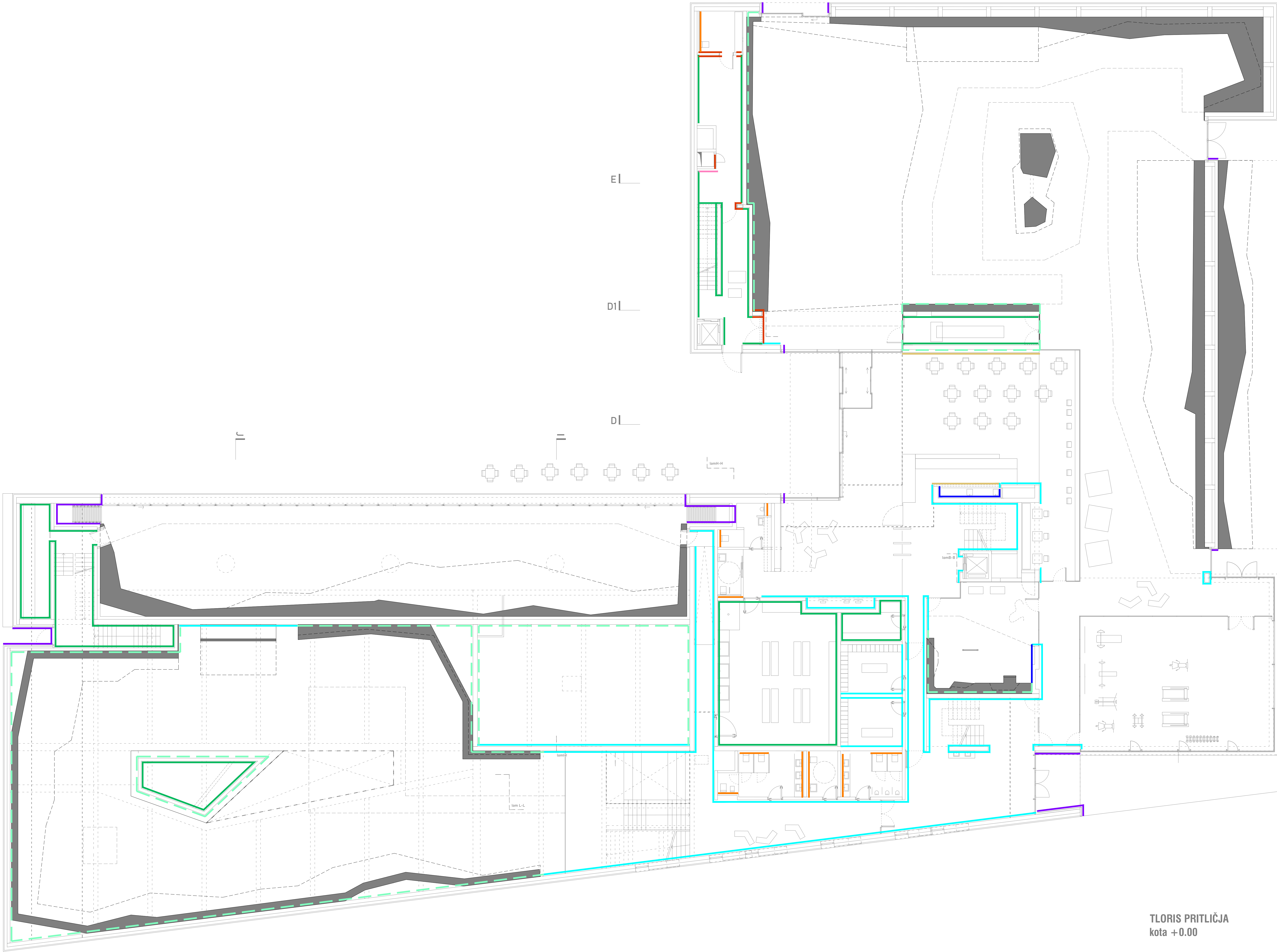
Zn-8_MKP vodoodporen

Zn-9_MKP stenska obloga

MKP požarna stenska obloga

MKP požarna stenska obloga - del stene

ometana fasada
- OPOZORILO!
- vse detajle in izvedbe je potrebno pravočasno uskladiti z odgovornim projektantom arhitekture,
 - za vse serijske elemente je potrebno izdelati vzorce, ki jih pisno potrdi odgovorni projektant, nadzor in naročnik,
 - spremembe ali zamenjave mora pisno potrditi odgovorni vodja projekta, nadzor in naročnik,
 - vse višine v načrtih so definirane od kote finalnega tlaka ± 0.00,
 - vse finalne barvne tone s šifro 1,2,3,...A, B, C,... določi odgovorni vodja projektanta po potrditvi predloženih vzorcev,
 - za vse barvne tone, finalne obdelave in strukture površin je potrebno izdelati vzorce, ki jih potrdi odg. projektant,
 - stenska keramika položena do min. 5cm nad spodnjim robom spuščene stropa,
 - za vse stenske obrobe je potrebno predložiti vzorce, ki jih mora potrditi odg. projektant, nadzor in naročnik,
 - vse stene obložene s keramiko imajo zaključene vogale z ALU tipskim oglatim vogalniki,
 - stenska kermika je spodaj in zgoraj zaključena s tipskim ALU ravnim profilom deb. 2-3mm,
 - epoksi tlaki imajo zakrožnico R=3-5cm izvedeno iz epoksi malte do višine 5cm oz. ALU zaključnega profila stenske keramike.
- kontrarhitekti
kontekstualne rešitve v arhitekturi
- | | | | | | |
|--------------------------|--|---|----------|-------------------------|-----------|
| projektant | KONTRA arhitekti d.o.o.,
Grudново nabrežje 23, SI-1000 Ljubljana,
www.kontra.si / info@kontra.si | | | naziv objekta / gradnje | |
| naročnik | Mestna občina Ljubljana
Mestni trg 1
1000 Ljubljana | CENTER PLEZALNIH ŠPORTOV LJUBLJANA | | | |
| vrsta gradnje | novogradnja | risba | | faza | |
| vrsta načrta | 1 - NAČRT ARHITEKTURE | HEME STENSKIH OBDELAV -
TLORIS POGLOBLJENEGA PRITLIČJA | | PZI | |
| odgovorni vodja projekta | Mojca Gregorski, univ.dipl.inž.arh.
ZAPS PA 1222 | številka projekta | 190/23 | merilo | 1:100 |
| odgovorni projektant | Miha Kajzelj, univ.dipl.inž.arh.
ZAPS PA 0860 | številka načrta | 190/23-A | datum | 20.5.2025 |
| projektanti/sodelavci | Tina Kavčič, mag.inž.arh.,
Spela Kranjec, mag.inž.arh. | spremembe | | | |
| | | številka lista | | 2.3.1 | |
- ± 0.00=293.50 m n.v.
- © VSEBINA NAČRTA JE AVTORSKA LASTNINA KONTRA arhitekti d.o.o.!



TLORIS PRITLIČJA
kota +0.00

CENTER PLEZALNIH ŠPORTOV LJUBLJANA

LEGENDA	Zn-0_neoddelan beton - prekrit s pizalno steno	Zn-7_inox stenska obloga
	Zn-1_viden beton - VBS	Zn-7_inox stenska obloga - del stene
	Zn-2_viden beton - VBS - del stene/viden del plošče	Zn-8_MKP vodoodporen
	Zn-3_omet, barvan	Zn-9_MKP stenska obloga
	Zn-4_keramika	MKP požarna stenska obloga
	Zn-5_lesena akustična obloga	MKP požarna stenska obloga - del stene
	Zn-6_lesena obloga - ploščo plezalne stene	ometana fasada

OPOMBLICE

- vse detajle in izvedbe je potrebno pravilno uskladiti z odgovornim projektantom arhitekture,
- za vse serijske elemente je potrebno izdelati vzorce, ki jih pismo potrdi odgovorni projektant, nadzor in naročnik,
- spremembe ali zamenjave mora pisno potrditi odgovorni vodja projekta, nadzor in naročnik,
- vse višine v načrtih so definirane od kote finalnega tlaka ± 0.00 ,
- vse finalne barve tona s šifro 1.2.3., A, B, C., določi odgovorni vodja projekta po potrditvi predloženih vzorcev,
- za vse barvne tone, finalne obdelave in strukture površin je potrebno izdelati vzorce, ki jih potrdi odg. projektant,
- stenska keramika položena do min. 5cm nad spodnjim robom spožčenega stropa,
- za vse stenske obrobe je potrebno predložiti vzorce, ki jih mora potrditi odg. projektant, nadzor in naročnik,
- vse stene obložene s keramiko imajo zaključene vogale z ALU tipnim oglatim vogalnikom,
- stenska keramika je spodaj in zgoraj zaključena s tipnim ALU ravnim profilom deb. 2-3mm,
- epoksi tlaki imajo zaključnico R=3-5cm izvedeno iz epoksi mase do višine 5cm oz. ALU zaključnega profila stenske keramike.

projekant	KONTTRA arhitekti d.o.o. Gradovinska pot 23, SI-1000 Ljubljana, www.kontra.si / info@kontra.si	naravnost objekta / gradnje	CENTER PLEZALNIH ŠPORTOV LJUBLJANA
naročnik	Mestna občina Ljubljana Mestni trg 1 1000 Ljubljana	risba	1:200
vrsta gradnje	novogradnja	SHEME STENSKIH OBDELAV - TLORIS PRITLIČJA	PZI
vrsta načrta	1 - NAČRT ARHITEKTURE	številka projekta	190/23
odgovorni vodja projekta	Mojca Gregorčič, univ.dipl.inž.arh. ZAPS PA 1222	merilo	1:100
odgovorni projektant	Miha Kajetič, univ.dipl.inž.arh. ZAPS PA 0860	številka račta	190/23-A
projekti/sodestvo	Tina Kavčič, mag.inž.arh., Spela Križar, mag.inž.arh.	datum	20.5.2025
		spremembe	
		številka lista	2.3.2



CENTER PLEZALNIH ŠPORTOV LJUBLJANA

LEGENDA

Zn-0_neobdelan beton - prekrit s plezalno steno

Zn-1_viden beton - VB3

Zn-1_viden beton - VB3 - del stene/viden del plošče

Zn-2_viden beton - kitan, barvan

Zn-3_ornet, barvan

Zn-4_keramika

Zn-5_lesena akustična obloga

Zn-6_lesena obloga - plošče plezalne stene

Zn-7_inox stenska obloga

Zn-8_inox stenska obloga - del stene

Zn-8_MKP vodoodporen

Zn-9_MKP stenska obloga

MKP požarna stenska obloga

MKP požarna stenska obloga - del stene

ornetana fasada

OPOMBA:

1. vse detajle in izvedbe je potrebno pravočasno uskladiti z odgovornim projektantom arhitekture,

2. za vse serijske elemente je potrebno izdelati vzorce, ki jih pisno potrdi odgovorni projektant, nadzor in naročnik,

3. spremembe ali zamenjave mora pisno potrditi odgovorni vodja projekta, nadzor in naročnik,

4. vse višine v načrtih so definirane od kote finalnega tlaka ± 0.00,

5. vse finalne barvne tone s šifro 1.2.3...A, B, C,... določi odgovorni vodja projektanta po potrditvi predloženih vzorcev,

6. za vse barvne tone, finalne obdelave in strukture površin je potrebno izdelati vzorce, ki jih potrdi odg. projektant,

7. stenska keramika položena do min. 5cm nad spodnjim robom spuščene stropa,

8. za vse stenske obrobe je potrebno predložiti vzorce, ki jih mora potrditi odg. projektant, nadzor in naročnik,

9. vse stene obložene s keramiko imajo zaključene vogale z ALU tipskim oglatim vogalniki,

10. stenska keramika je spodaj in zgoraj zaključena s tipskim ALU ravnim profilom deb. 2-3mm,

11. epoksi tlaki imajo zaključnico R=3-5cm izvedeno iz epoksi malte do višine 5cm oz. ALU zaključnega profila stenske keramike.

projekant

KONTRA arhitekti d.o.o.,
Grudno nabrežje 23, SI-1000 Ljubljana,
www.kontra.si / info@kontra.si

naročnik

Mestna občina Ljubljana
Mestni trg 1
1000 Ljubljana

vrsta gradnje

novogradnja

vrsta načrta

1 - NAČRT ARHITEKTURE

odgovorni vodja projekta

Mojca Gregorski, univ.dipl.inž.arh.
ZAPS PA 1222

odgovorni projektant

Miha Kajželj, univ.dipl.inž.arh.
ZAPS PA 0860

projektanti/sodelavci

Tina Kavčič, mag.inž.arh.,
Spela Kranjec, mag.inž.arh.

naziv objekta / gradnje

CENTER PLEZALNIH ŠPORTOV LJUBLJANA

risba

faza

SHEME STENSKIH OBDELAV -
TLORIS 1.NADSTROPJA

PZI

Številka projekta

190/23

merilo

1:100

Številka načrta

190/23-A

datum

20.5.2025

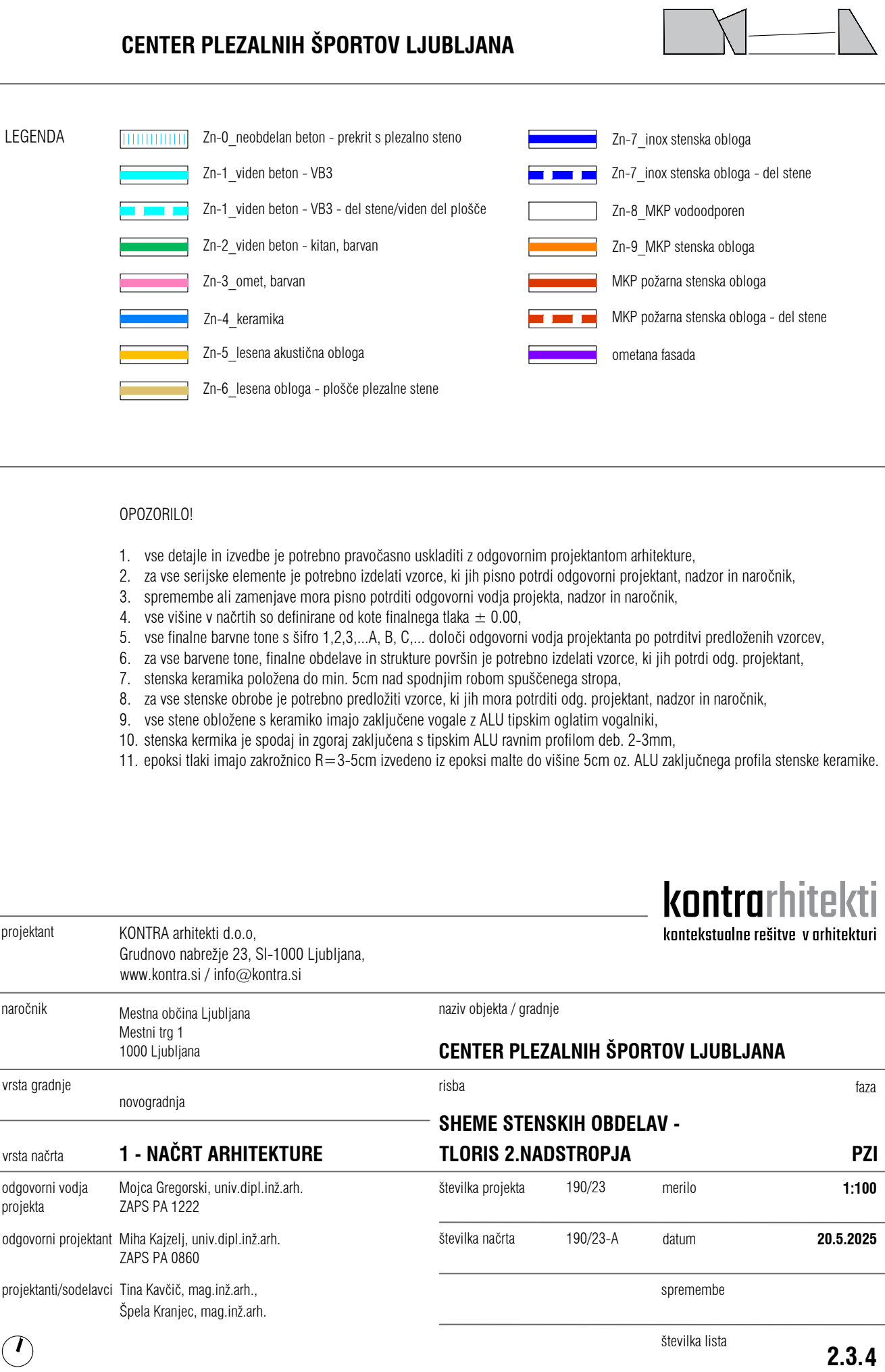
spremembe

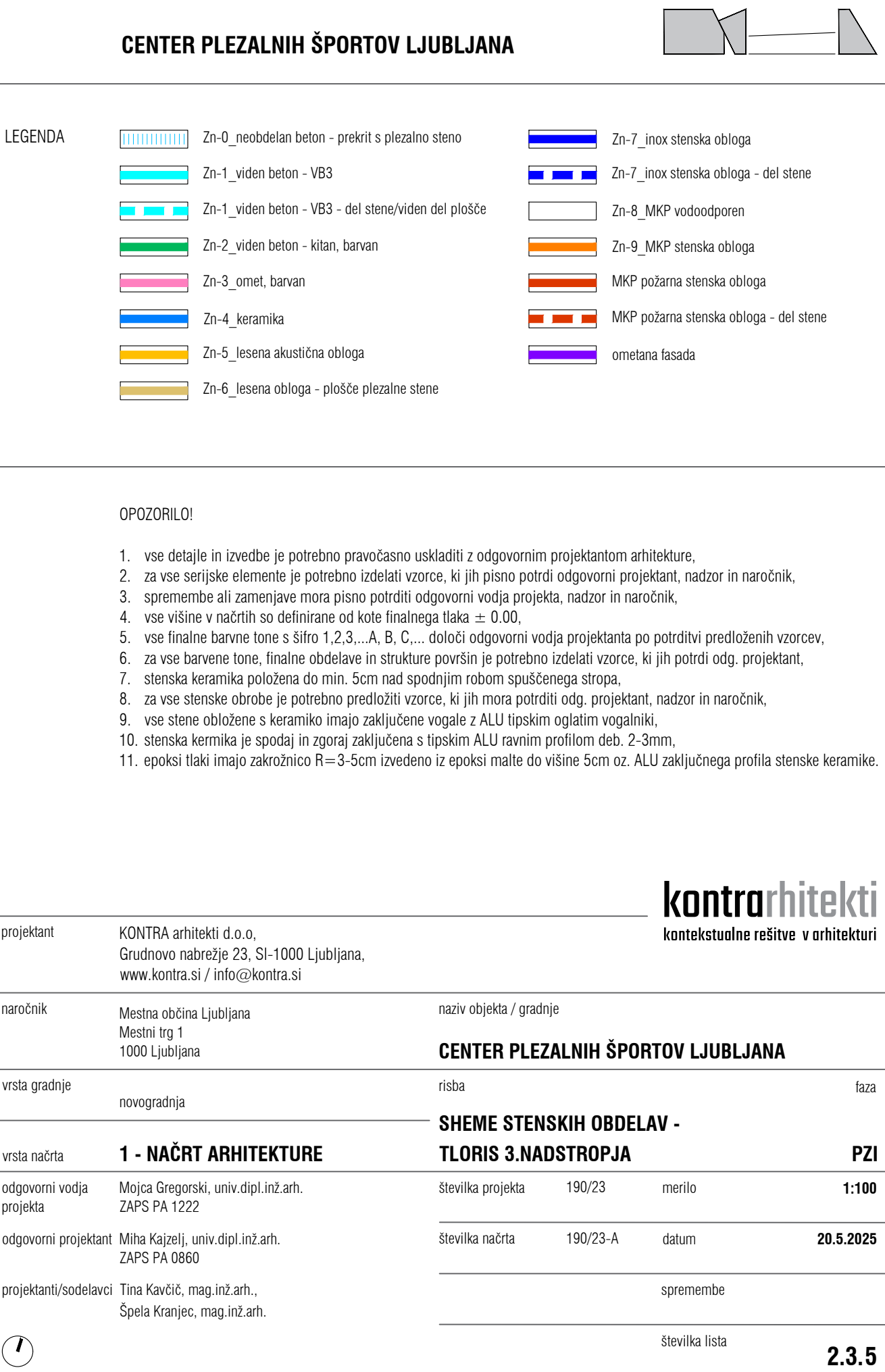
Številka lista

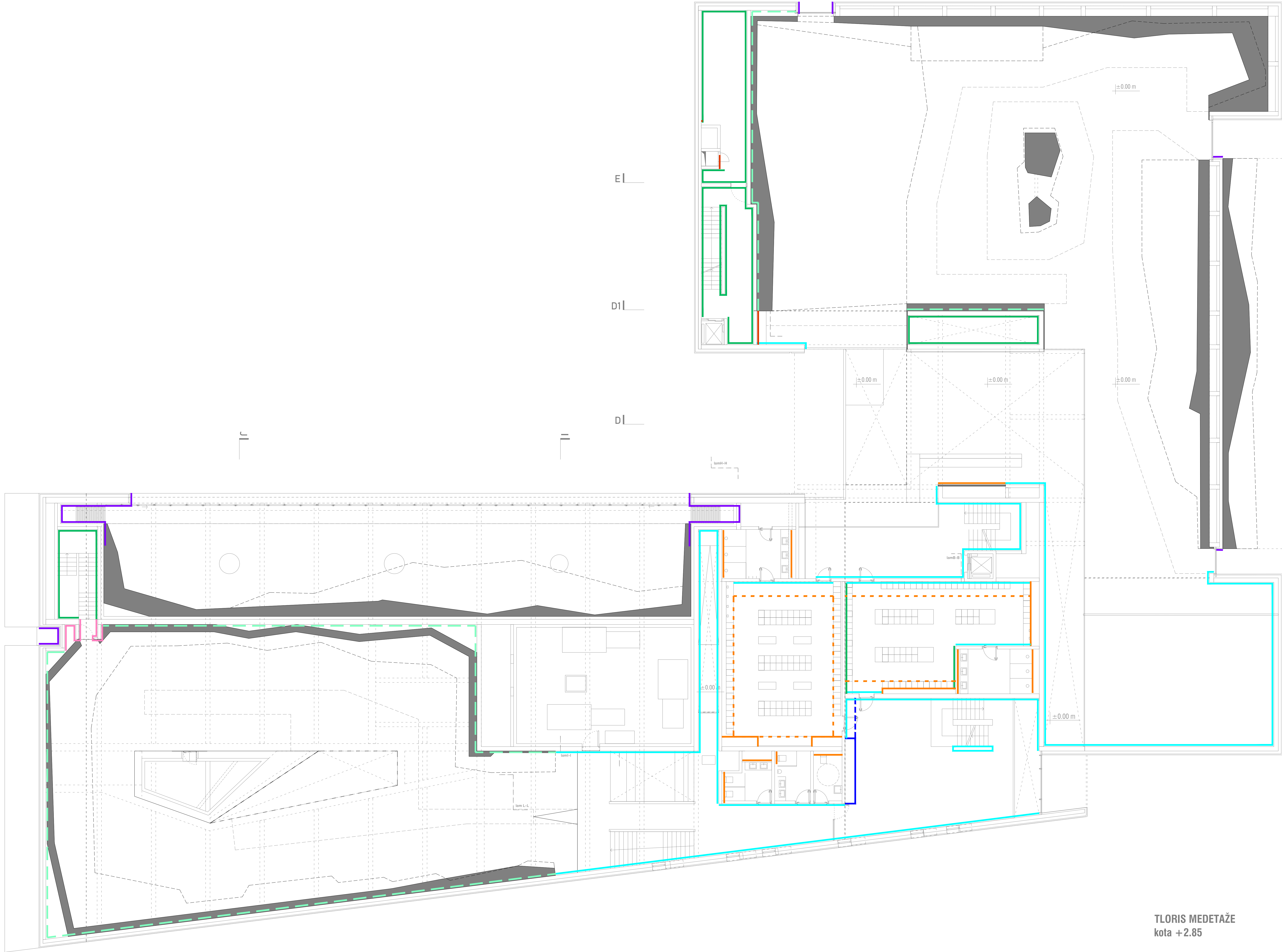
2.3.3

± 0.00 – 293.50 m n.v.

© VSEBINA NAČRTA, JE AVtorska LASTNINA KONTRA arhitekti d.o.o.







TLORIS MEDETAŽE
kota +2.85

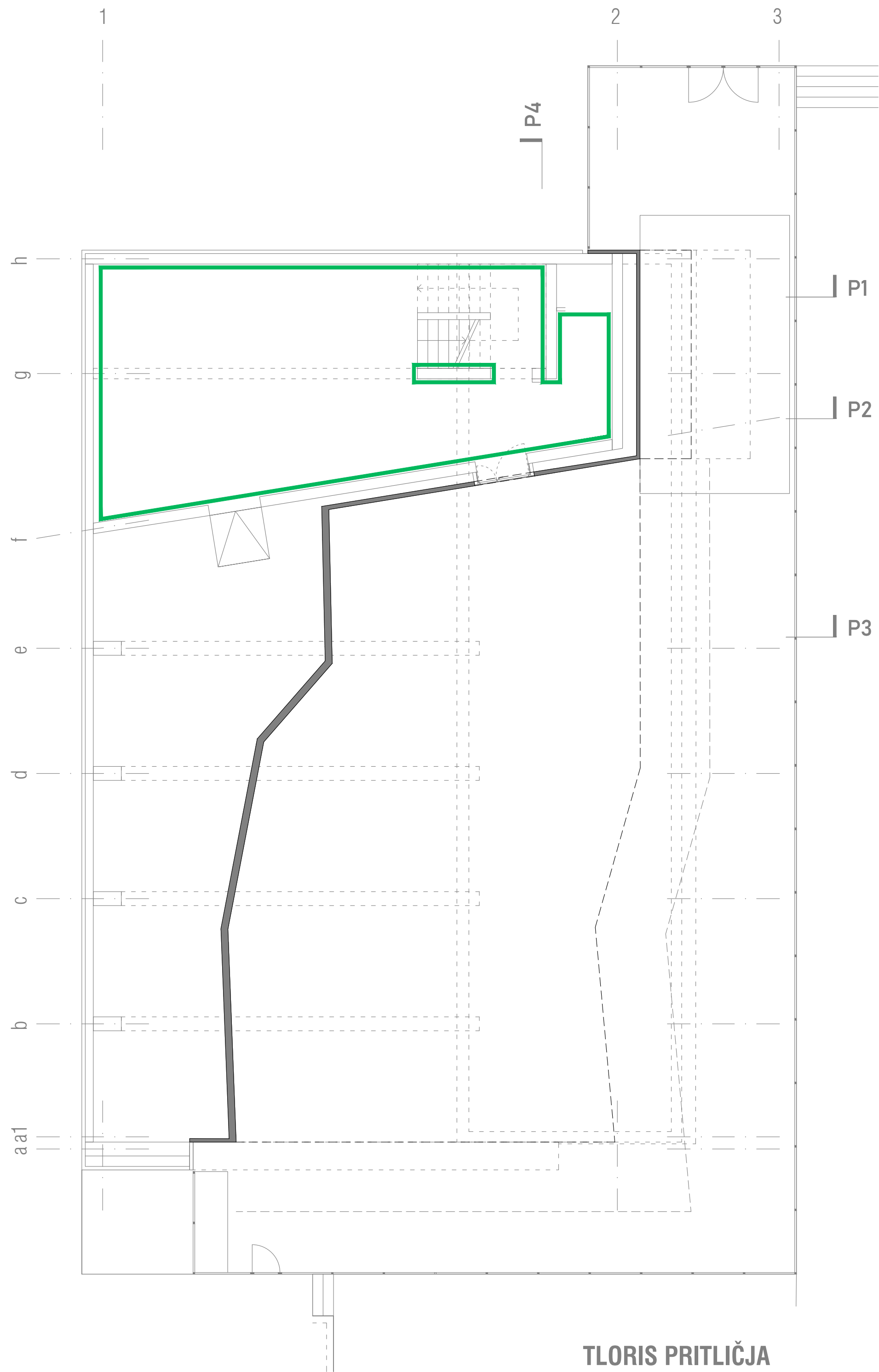
CENTER PLEZALNIH ŠPORTOV LJUBLJANA

LEGENDA	<div><div></div>Zn-0_neoddelan beton - prekrit s pizalno steno</div>	<div><div></div>Zn-7_inox stenska obloga</div>
<div><div></div>Zn-1_viden beton - VBS</div>	<div><div></div>Zn-7_inox stenska obloga - del stene</div>	<div><div></div>Zn-8_MKP vodoodporen</div>
<div><div></div>Zn-1_viden beton - VBS - del stene/viden del plošče</div>	<div><div></div>Zn-9_MKP stenska obloga</div>	<div><div></div>Zn-9_MKP stenska obloga</div>
<div><div></div>Zn-2_viden beton - kitar, barvan</div>	<div><div></div>MKP požarna stenska obloga</div>	<div><div></div>MKP požarna stenska obloga - del stene</div>
<div><div></div>Zn-3_omet, barvan</div>	<div><div></div>MKP požarna stenska obloga - del stene</div>	<div><div></div>ometana fasada</div>
<div><div></div>Zn-4_keramika</div>		
<div><div></div>Zn-5_lesena akustična obloga</div>		
<div><div></div>Zn-6_lesena obloga - plošče plezalne stene</div>		

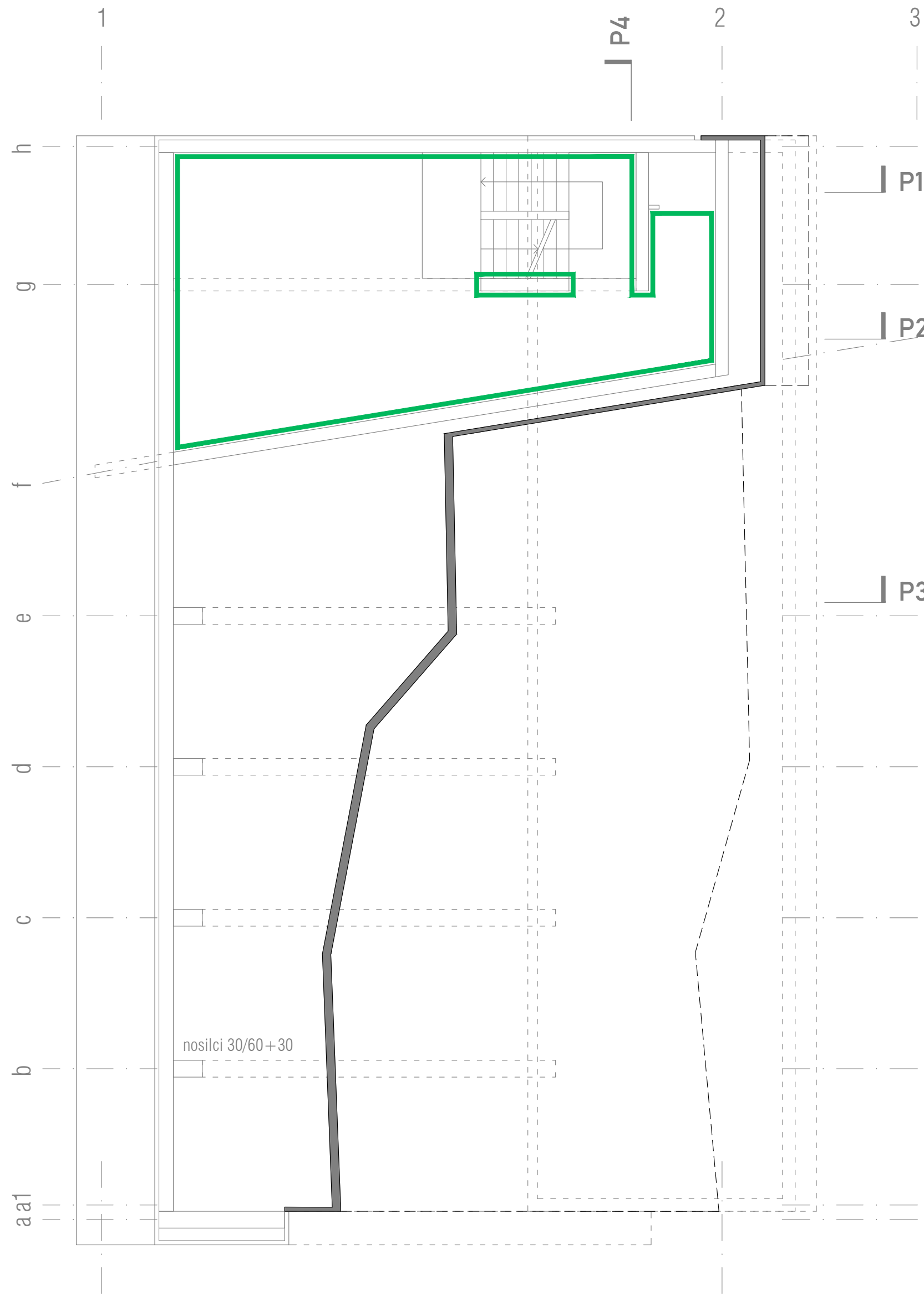
OPOMBE:

- vse detajle in izvedbe je potrebno pravilno uskladiti z odgovornim projektantom arhitekture,
- za vse serijske elemente je potrebno izdelati vzorce, ki jih pismo potrdi odgovorni projektant, nadzor in naročnik,
- spremembe ali zamenjave mora pisno potrditi odgovorni vodja projekta, nadzor in naročnik,
- vse višine v natrilih so definirane od kote finalnega tlaka ± 0.00 ,
- vse finalne barvne tone s šifro 1,2,3... A, B, C... določi odgovorni vodja projekta po potrditvi predloženih vzorcev,
- za vse barvne tone, finalne obdelave in strukture površin je potrebno izdelati vzorce, ki jih potrdi odg. projektant,
- stenska keramika položena do min. 5cm nad spodnjim robom spuščenega stropa,
- za vse stenske obrobe je potrebno predložiti vzorce, ki jih mora potrditi odg. projektant, nadzor in naročnik,
- vse stene obložene s keramiko imajo zaključene vogale z ALU tipom oglatim vogalniki,
- stenska keramika je spodaj in zgoraj zaključena s tipnim ALU ravnim profilom deb. 2-3mm,
- epoksi tlaki imajo zaključnico R=3-5cm izvedeno iz epoksi mase do višine 5cm od ALU zaključnega profila keramike.

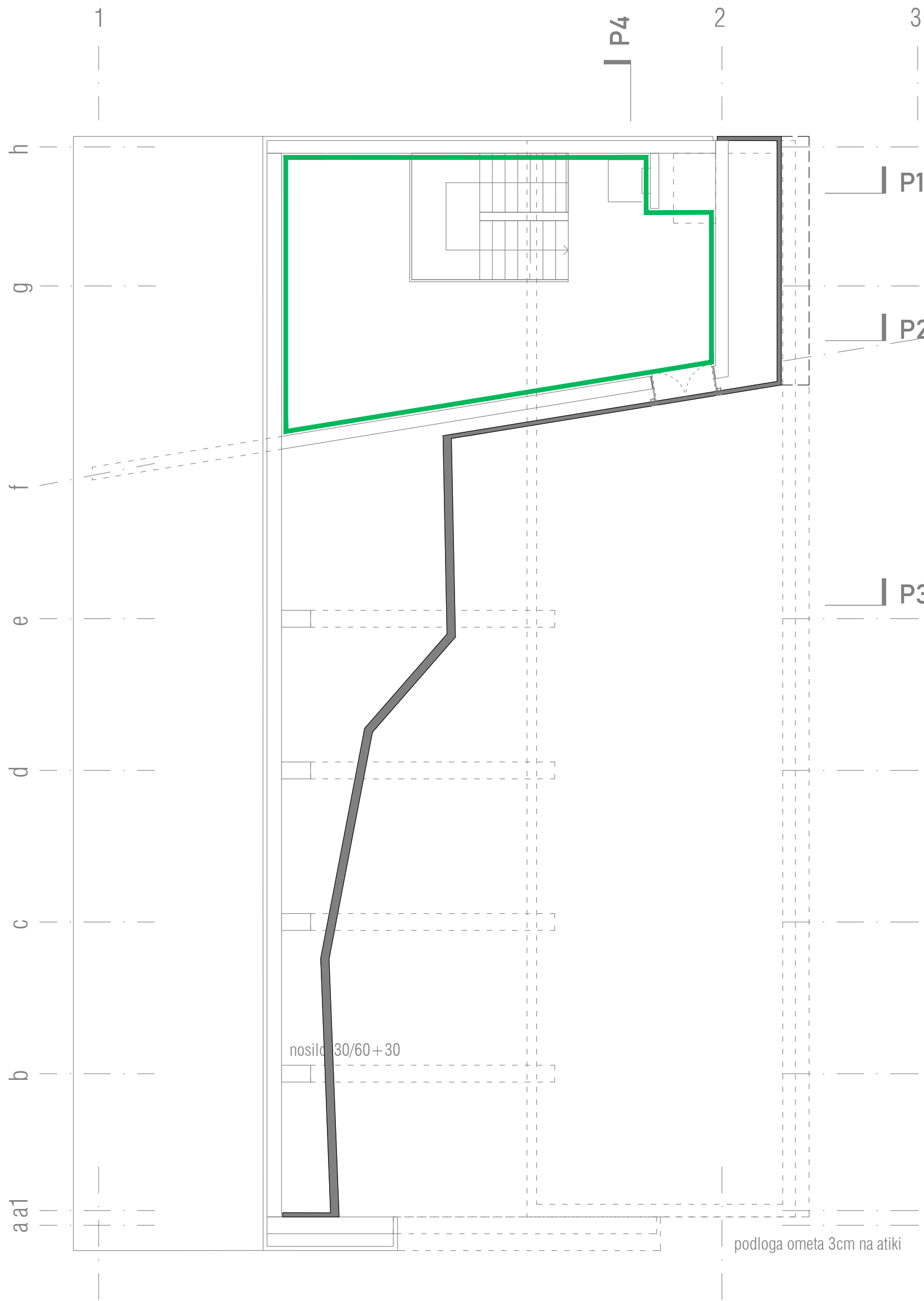
projekant	KONTRA arhitekti d.o.o. Grušičeva ulica 23, SI-1000 Ljubljana, www.kontra.si / info@kontra.si	razv. objekta / gradnje	CENTER PLEZALNIH ŠPORTOV LJUBLJANA
naročnik	Mestna občina Ljubljana Mestni trg 1 1000 Ljubljana	risba	1:200
vrsta gradnje	novogradnja	SHEME STENSKIH OBDELAV - TLORIS MEDETAŽE	PZI
vrsta načrta	1 - NAČRT ARHITEKTURE	številka projekta	190/23
odgovorni vodja projekta	Mojca Gregorčič, univ.dipl.inž.arh. ZAPS PA 1222	merilo	1:100
odgovorni projektant	Miha Kajeti, univ.dipl.inž.arh. ZAPS PA 0860	številka načrta	190/23-A
projekti/sodestvo	Tina Kavčič, mag.inž.arh., Spela Knapčič, mag.inž.arh.	datum	20.5.2025
		spremembe	
		številka lista	2.3.6



TLORIS PRITLIČJA



TLORIS MEDETAŽE
na koti tal +3.55



TLORIS NAJVIŠJE ETAŽE
na koti tal +8.10

CENTER PLEZALNIH ŠPORTOV LJUBLJANA

LEGENDA

Zn-0_neobdelan beton - prekrit s plezalno steno

Zn-1_viden beton - VB3

Zn-1_viden beton - VB3 - del stene/viden del plošče

Zn-2_viden beton - kitan, barvan

Zn-3_omet, barvan

Zn-4_keramika

Zn-5_lesena akustična obloga

Zn-6_lesena obloga - plošče plezalne stene

Zn-7_inox stenska obloga

Zn-7_inox stenska obloga - del stene

Zn-8_MKP vodoodporen

Zn-9_MKP stenska obloga

MKP požarna stenska obloga

MKP požarna stenska obloga - del stene

ometana fasada

OPOZORILO!

- vse detaile in izvedbe je potrebno pravočasno uskladiti z odgovornim projektantom arhitekture,
- za vse serijske elemente je potrebno izdelati vzorce, ki jih pisno potrdi odgovorni projektant, nadzor in naročnik,
- spremembe ali zamenjave mora pisno potrditi odgovorni vodja projekta, nadzor in naročnik,
- vse višine v načrtih so definirane od kote finalnega tlaka ± 0.00,
- vse finalne barvne tone s šifro 1,2,3,...A, B, C,... določi odgovorni vodja projektanta po potrditvi predloženih vzorcev,
- za vse barvne tone, finalne obdelave in strukture površin je potrebno izdelati vzorce, ki jih potrdi odg. projektant,
- stenska keramika položena do min. 5cm nad spodnjim robom spuščenega stropa,
- za vse stenske obrobe je potrebno predložiti vzorce, ki jih mora potrditi odg. projektant, nadzor in naročnik,
- vsa stena obložena s keramiko imajo zaključene vogale z ALU tipskim oglatim vogalniki,
- stenska kermika je spodaj in zgoraj zaključena s tipskim ALU ravnim profilom deb. 2-3mm,
- epoksi tlaki imajo zakrožnico R=3-5cm izvedeno iz epoksi malte do višine 5cm oz. ALU zaključnega profila stenske keramike.

projektant

KONTRA arhitekti d.o.o.,
Grušova nabrežje 23, SI-1000 Ljubljana,
www.kontra.si / info@kontra.si

naročnik

Mestna občina Ljubljana
Mestni trg 1
1000 Ljubljana

vrsta gradnje

novogradnja

vrsta načrta

1 - NAČRT ARHITEKTURE

odgovorni vodja projekta

Mojca Gregorski, univ.dipl.inž.arh.
ZAPS PA 1222

odgovorni projektant

Miha Kajželi, univ.dipl.inž.arh.
ZAPS PA 0860

projektanti/sodelavci

Tina Kavčič, mag.inž.arh.,
Špela Kranjec, mag.inž.arh.

naziv objekta / gradnje

CENTER PLEZALNIH ŠPORTOV LJUBLJANA

risba

faza

SHEME STENSKIH OBDELAV -

PILON

PZI

številka projekta

190/23

merilo

1:100

številka načrta

190/23-A

datum

20.5.2025

spremembe

številka lista

2.3.7

0.00=293.50 m n.v.

© VSEBINA NAČRTA JE AVTORSKA LASTNINA KONTRA arhitekti d.o.o.